

Madame la Directrice, Monsieur le Directeur,

Au sein de votre école, une ou plusieurs familles participent depuis 2011 à l'Étude Longitudinale Française depuis l'Enfance (Elfe), consacrée au suivi de 18 000 enfants de la naissance à l'âge adulte. Soutenue par les pouvoirs publics, l'étude Elfe aborde les multiples aspects de la vie de l'enfant sous l'angle des sciences sociales, de la santé et de l'environnement. Les parents sont sollicités régulièrement depuis la naissance de leur enfant.

Une enquête en milieu scolaire, menée en 2016 en collaboration avec les enseignants de maternelle, a par ailleurs permis de recueillir des informations précieuses sur les premiers apprentissages des enfants à 4-5 ans. Les enfants participant à l'étude Elfe auront 7 ans en 2018 et sont maintenant pour la plupart d'entre eux scolarisés à l'école élémentaire. Il est très important pour l'étude de poursuivre cette recherche sur leurs apprentissages en intégrant le point de vue des enseignants de CP. Nous souhaitons donc vous informer qu'un ou plusieurs enseignants de votre école pourront être sollicités par une famille ayant un enfant né en 2011 appartenant à la cohorte Elfe.

Cette recherche inédite se déroulera entre avril et juin 2018. La façon dont les enfants entrent dans les différents domaines d'apprentissage proposés par l'école pourra ainsi être analysée en prenant en compte les informations dont nous disposons déjà sur les conditions de vie et les structures familiales, la santé des enfants et leur développement cognitif.

Vous trouverez ci-joint en deux exemplaires une lettre explicative sur cette opération, que nous vous invitons à remettre aux enseignants de CP de votre école. Nous espérons que vous pourrez en outre afficher au sein de votre établissement le poster ci-joint, également téléchargeable dans l'espace enseignant du site internet de l'étude Elfe si vous souhaitez l'imprimer dans un autre format.

Cette enquête est réalisée dans le respect des formalités requises par la loi « Informatique et Libertés », avec l'autorisation du Ministère de l'Éducation nationale. Votre DASEN est également informé de sa réalisation.

Pour plus d'informations, nous vous invitons à consulter le site internet de l'étude Elfe à l'adresse suivante : [www.elfe-france.fr/enseignant](http://www.elfe-france.fr/enseignant)

En vous remerciant par avance de votre collaboration, nous vous prions de recevoir, Madame, Monsieur, nos meilleures salutations.

Bertrand Geay, responsable du groupe École,  
directeur adjoint de l'étude Elfe



Mesdames et Messieurs les enseignants,

L'Étude Longitudinale Française depuis l'Enfance (Elfe) est une enquête nationale représentative débutée en 2011 auprès de 18 000 enfants qui seront suivis de la naissance à l'âge de 20 ans. Les familles participantes ont été contactées en maternité à la naissance de l'enfant. Elles ont toutes consenti par écrit à l'étude et sont régulièrement informées de ses résultats scientifiques.

L'étude Elfe représente une source de données novatrice pour analyser à grande échelle les relations, au fil des âges, entre biographie des parents, vie de famille, caractéristiques socioéconomiques, modes de garde et développement des compétences cognitives et sociales des enfants. Les données recueillies résultent essentiellement d'enquêtes annuelles auprès des parents.

Une première enquête en milieu scolaire, menée en collaboration avec les enseignants de maternelle, a également permis de collecter des informations sur les premiers apprentissages des enfants à 4-5 ans. Les enfants Elfe auront 7 ans en 2018 et leurs enseignants sont invités à participer à cette nouvelle étape de suivi en recueillant des informations essentielles sur leurs apprentissages dans les domaines du français et des mathématiques ainsi que leurs réponses à des questions sur l'estime de soi. La façon dont les enfants entrent dans les différents domaines d'apprentissage proposés par l'école pourra ainsi être analysée en prenant en compte les informations dont nous disposons déjà sur les conditions de vie et les structures familiales, le bien-être des enfants et leur développement cognitif.

En avril 2018, une famille est susceptible de vous proposer de vous associer à son engagement personnel dans cette étude. Votre participation consistera à répondre à un court questionnaire et à faire réaliser quelques tests d'une durée globale d'une heure et quart à l'enfant. Trois autres enfants de la classe pourront participer à ces exercices en même temps. Vous serez libre de choisir la date de passation durant le dernier trimestre scolaire.

Ce bref recueil de données sur les connaissances de base des enfants ne sera utilisé qu'à des fins de recherche et n'a pas pour objectif d'évaluer leurs acquis scolaires. Cette enquête est réalisée avec l'autorisation du Ministère de l'Éducation nationale. Votre DASEN est également informé de sa réalisation. Tous les enseignants qui le souhaitent seront informés des avancées de l'étude et de ses résultats.

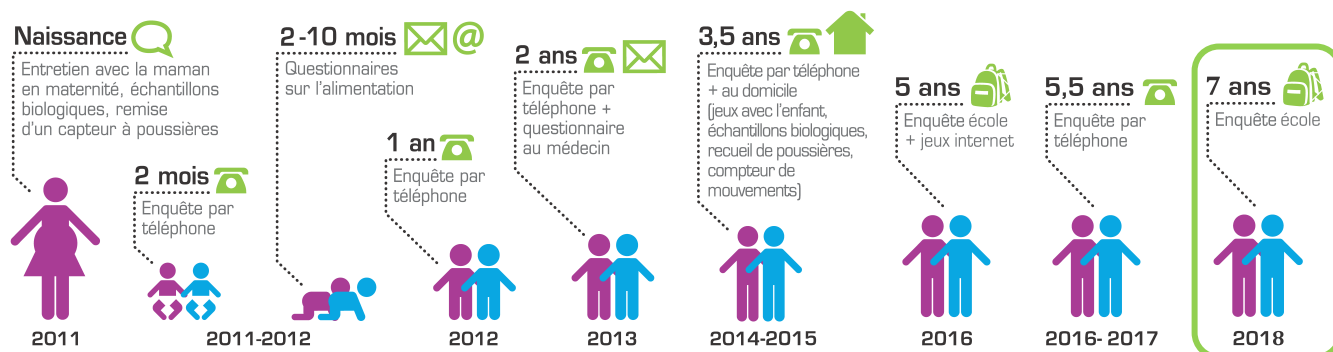
Le site internet de l'étude Elfe ([www.elfe-france.fr/enseignant](http://www.elfe-france.fr/enseignant)) précise le contenu des exercices ainsi que l'organisation de cette opération nationale, succinctement décrite au dos de cette lettre.

Comptant sur votre intérêt, nous vous adressons, Mesdames et Messieurs, nos sincères salutations, et vous donnons rendez-vous au printemps 2018.

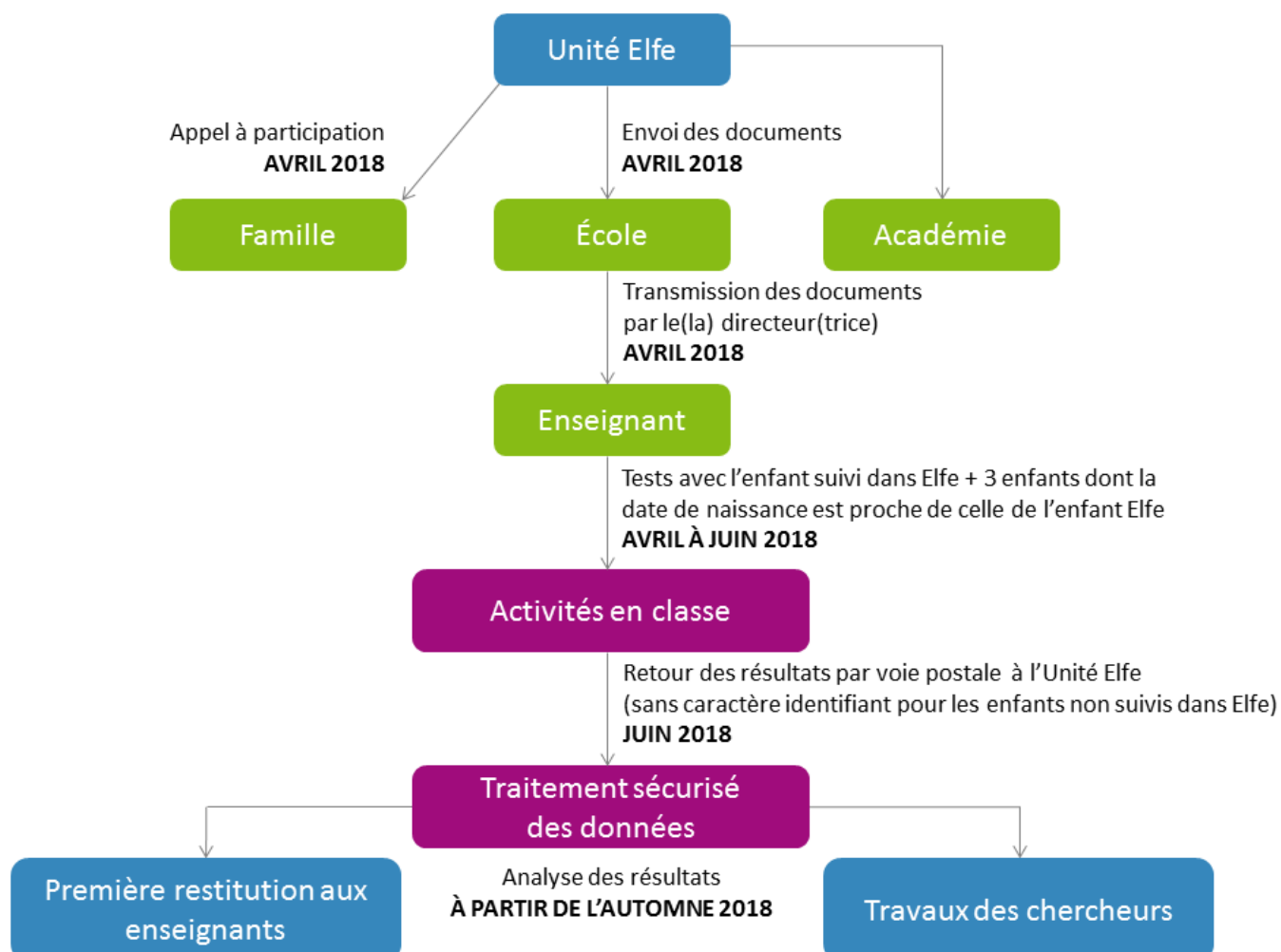
Bertrand Geay, responsable du groupe École,  
directeur adjoint de l'étude Elfe



## Les étapes de suivi dans l'étude Elfe



## Circulation des informations entre les acteurs de l'enquête école



### Contact et informations

✉ [enseignant@elfe-france.fr](mailto:enseignant@elfe-france.fr)  
 🌐 [www.elfe-france.fr/enseignant](http://www.elfe-france.fr/enseignant)